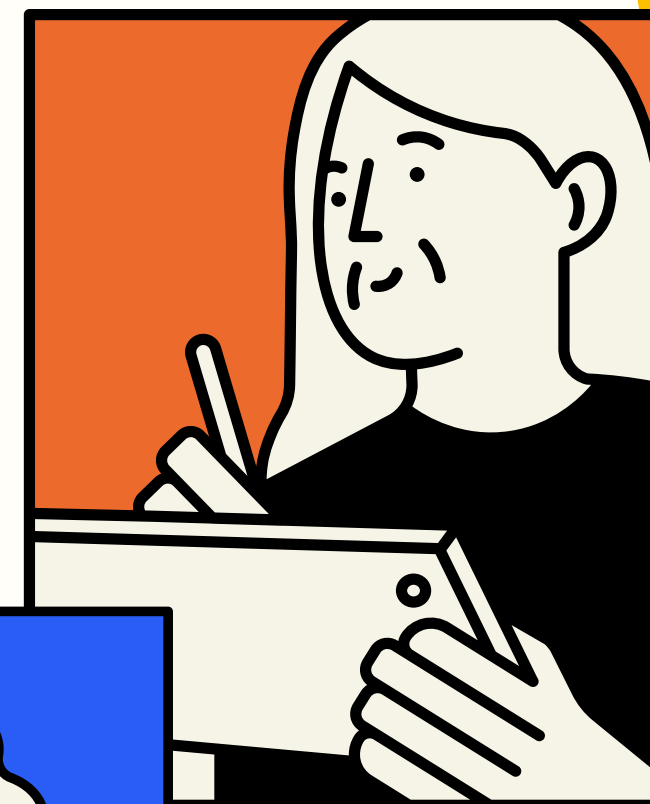
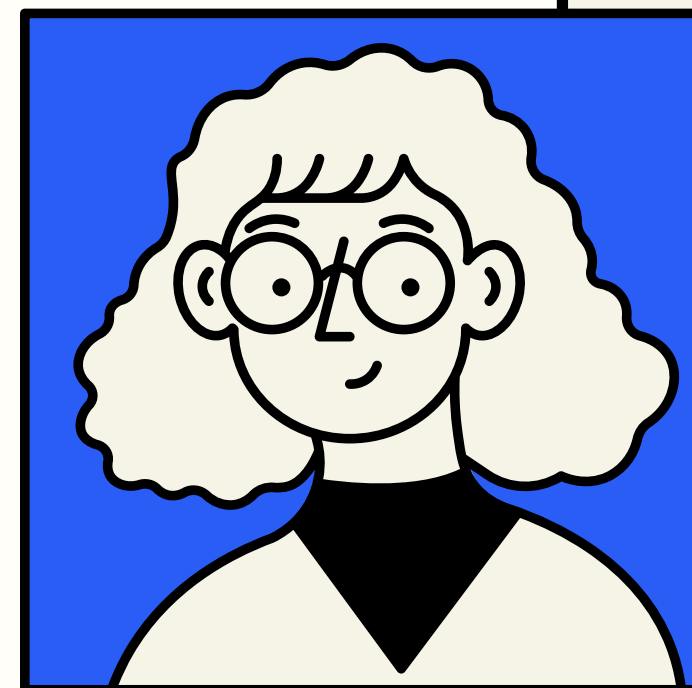


Guía para la integración de empleados

La guía fundamental para una
integración exitosa de colaboradores.



Guía

Gratis!





¡Saludos, Jacqueline!

¡Nos llena de alegría darte la bienvenida a nuestro equipo!

La integración de empleados es un proceso crucial para asegurar que los nuevos colaboradores se adapten rápidamente a la cultura, valores y expectativas de la empresa.

Esta guía te ayudará a establecer un sistema de bienvenida y acompañamiento que fortalecerá la motivación, productividad y el sentido de pertenencia de cada nuevo miembro de tu equipo



¡Saludos, querido compañero!

El simple acto de saludar a los colaboradores cada día tiene un impacto más profundo de lo que se imagina. Los beneficios incluyen:

Mejora la moral: Un saludo amistoso fomenta un ambiente positivo y contribuye a crear una cultura de respeto y cordialidad.

Fomenta la conexión: Refuerza la relación entre compañeros, reduciendo barreras jerárquicas y creando un clima de colaboración.

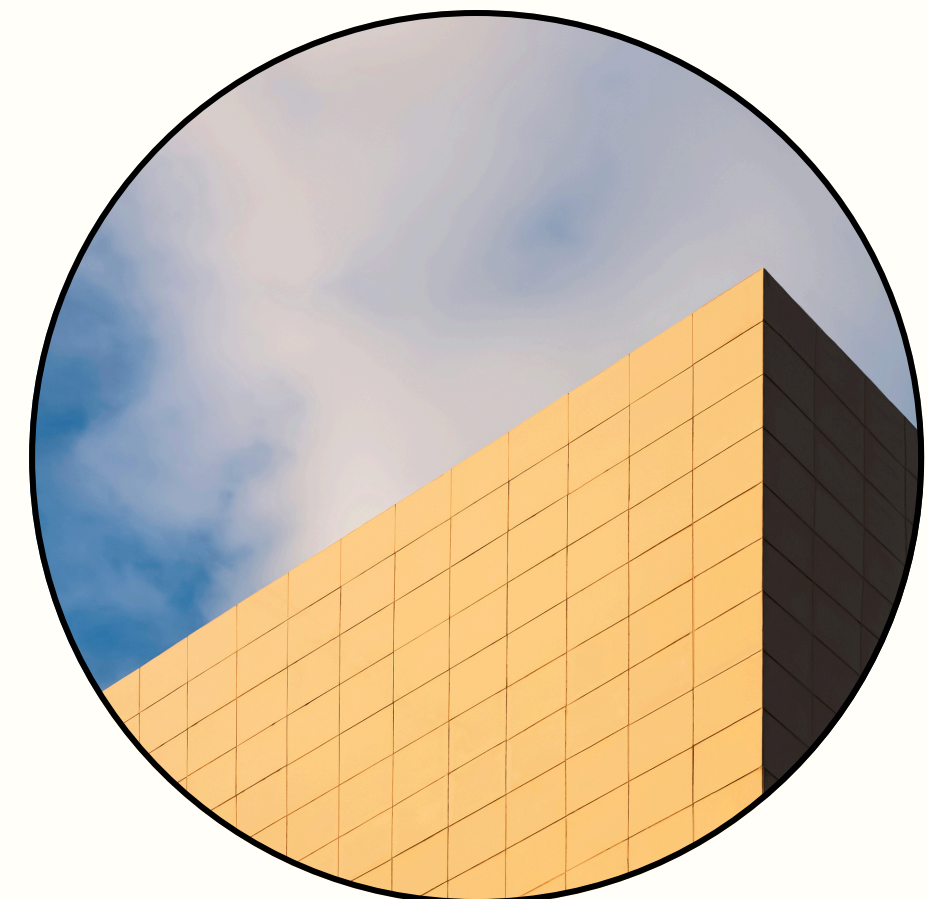
Incrementa la motivación: Hace que los empleados se sientan vistos y valorados, lo que impulsa su disposición a dar lo mejor de sí mismos.

Visión general de la empresa

Es esencial que los nuevos colaboradores comprendan desde el inicio hacia dónde va la empresa y cómo su rol contribuye a esa visión.

Transmitir la misión, visión y valores organizacionales les proporciona un marco para entender el propósito de su trabajo, además de alinear sus expectativas con los objetivos estratégicos de la empresa.

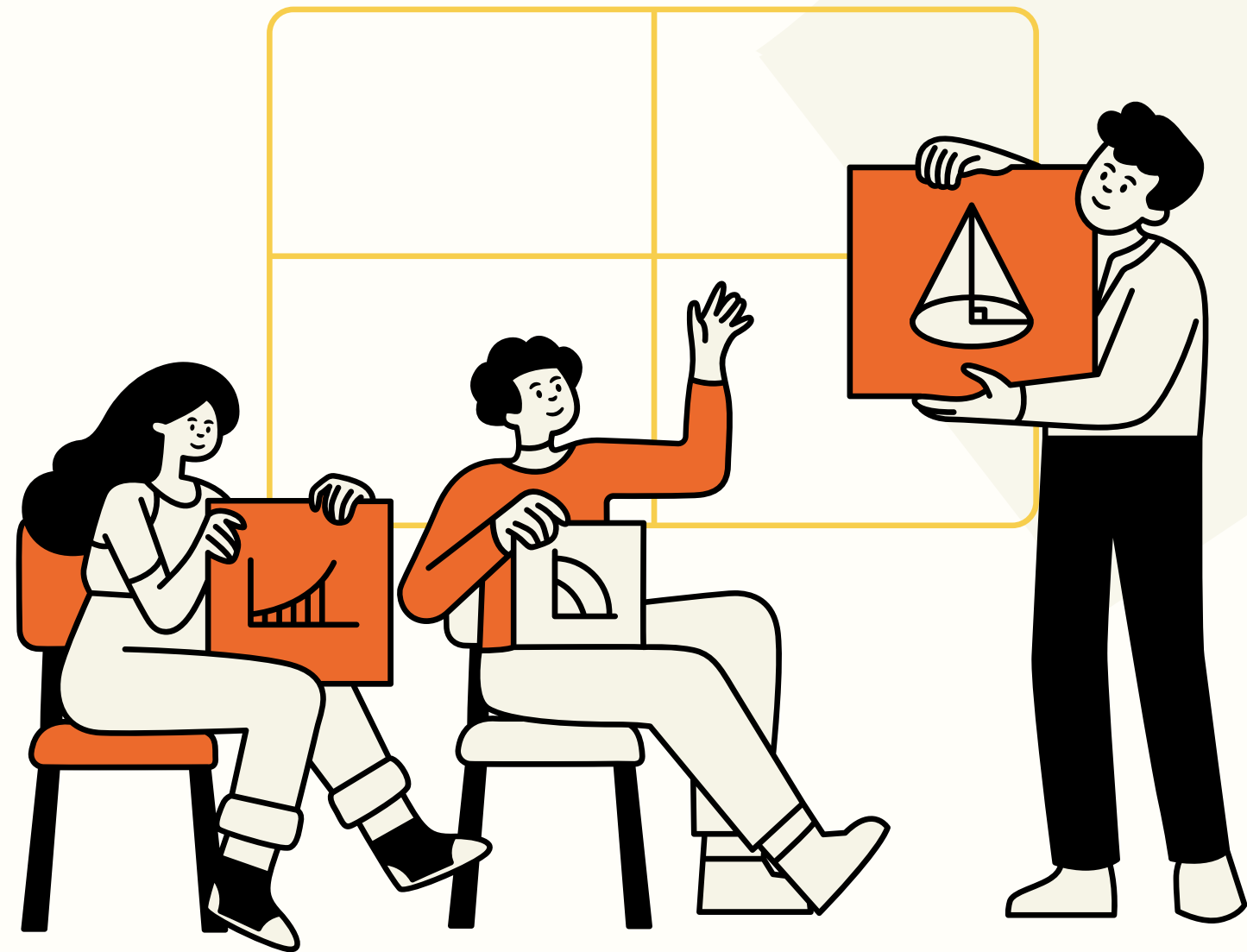
La comprensión clara de la visión asegura que cada empleado, sin importar su rol, trabaje con una dirección común y un sentido de propósito compartido.



Descripción del puesto

Tips para explicar la descripción del puesto al nuevo colaborador

- 1. Lenguaje claro y conciso:** Evita el uso de tecnicismos o frases ambiguas. Sé claro al explicar las funciones específicas del puesto.
- 2. Conectar con la misión de la empresa:** Asegúrate de que comprendan cómo su trabajo impacta en el éxito global de la empresa.
- 3. Utiliza ejemplos prácticos:** Ilustra con ejemplos cómo se desarrollan las tareas diarias y qué resultados se esperan de cada actividad.
- 4. Refuerza las expectativas:** Aclara desde el inicio qué metas y KPIs se evaluarán, estableciendo así un marco claro de rendimiento.



Normativas de la empresa

Guía escrita y accesible: Proporciona un manual o documento con las normas clave. Asegúrate de que sea fácil de entender y que esté accesible para consulta cuando lo necesiten.

Explicación personalizada: Dedicar tiempo a repasar las reglas más importantes con el nuevo colaborador en una reunión o sesión individual, asegurando que entienden su aplicación en el día a día.

Ejemplos en acción: Ayúdales a entender cómo las normas se aplican en situaciones prácticas del trabajo diario. Esto les proporcionará un contexto real y evitará malentendidos.

Ventajas y beneficios

de las normas en la empresa.

01

Ventajas

Las normas establecen expectativas claras, lo que facilita la consistencia en el comportamiento de los empleados y reduce los malentendidos.

02

Beneficio

Contribuyen a mantener un ambiente de trabajo justo y respetuoso, lo que mejora el clima laboral y fomenta la armonía en el equipo.



Oportunidades de la empresa

Es esencial que los nuevos empleados conozcan las oportunidades de crecimiento dentro de la empresa desde el inicio. Algunas recomendaciones son:

Formación continua: Asegúrate de que los nuevos colaboradores estén al tanto de las capacitaciones, mentorías y oportunidades de desarrollo que ofrece la empresa.

Promoción interna: Comunica cómo el desempeño y la dedicación pueden abrir puertas a nuevas responsabilidades y ascensos dentro de la organización.

Reconocimiento y recompensas: Fomenta una cultura en la que el esfuerzo y los logros sean reconocidos. Esto refuerza el compromiso y la lealtad de los empleados.

Cultura organizacional

En una cultura organizacional saludable, la **formación** y el **crecimiento** son pilares fundamentales.

Formación: Proceso continuo que ofrece a los empleados las herramientas, conocimientos y habilidades necesarios para mejorar en sus funciones actuales y estar preparados para asumir nuevos desafíos. La formación no solo incrementa la productividad, sino que también mejora la moral y la confianza del empleado.

Crecimiento: Se refiere al desarrollo profesional y personal que experimenta un empleado dentro de la empresa. Esto puede manifestarse en nuevas responsabilidades, ascensos, o incluso en la adquisición de nuevas competencias.



Conclusión

La integración de nuevos empleados no es solo un proceso administrativo, sino una oportunidad para fortalecer el equipo y la cultura de la empresa.

Aplicar estos consejos asegurará una adaptación exitosa, aumentando la retención y la satisfacción de tus colaboradores desde el primer día.

**Gracias por estar
con nosotros. ¡Es
un verdadero
placer tenerte aquí!**

 www.primedigicard.com

 tuasistente@primedigicard.com

